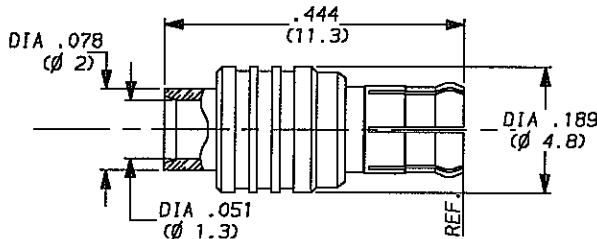


/COAX. 22/plans/s. AftR11305102-8808

R.I.V.C - G.M.B.H

RADIAL COAXIAL department	R 113 051 020
	TECHNICAL DATA
STRAIGHT PLUG, SOLDER-TYPE CABLE .047	Issue : 8808 Page SERIES: MCX 01/02



(---) DIMENSIONS IN MM
 (WEIGHT 0 oz (..... g))
 (CABLE : MIL-C-17/151)

CHARACTERISTICS

NOMINAL IMPEDANCE	50 Ω	STANDARDISATION	CECC 22 221 MCX
FREQUENCY RANGE	0-3 GHz		-
TEMPERATURE RATING	-55 \circ +155 \circ C		-
VSWR	1.35 Max		-
RF INSERTION LOSS	NA dB Max	CABLE RETENTION	9.675 Lb Max 43 N Max
VOLTAGE RATING	175 Vrms	CENTER CONTACT RETENTION	
DIELECTRIC WITHSTANDING VOLTAGE	500 Vrms	Axial force - mating end	0 Lb Max NA N Max
INSULATION RESISTANCE	1000 M Ω	Axial force - opposite end	0 Lb Max NA N Max
HERMETIC SEAL	NA cc/s cm ³ /s	Torque (Max)	0 inch.oz NA cm.N
LEAKAGE (pressurized only)	0 psi NA kg/cm ²	MATING TORQUE RECOMMENDED	0 inch.Lb NA cm.N
-	-	-	-
-	-	-	-

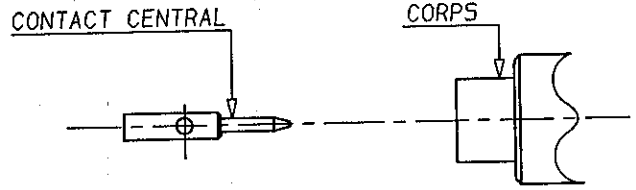
CONSTRUCTION

CONNECTOR PARTS	MATERIALS	FINISH
Body	Brass	Special soldering plating
Outer contact	Beryllium copper	Nickel
Center contact	Brass	Gold over nickel
Insulators	PTFE	-
-	-	-
-	-	-
-	-	-
-	-	-
-	-	-

ISSUE	REVISION No	DESCRIPTION	BY	DATE

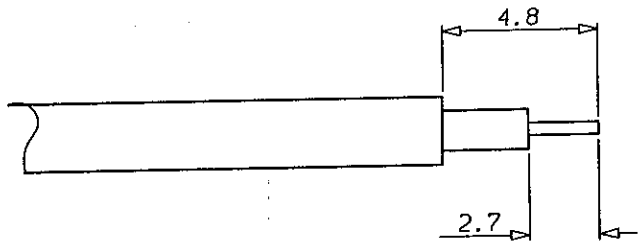
Initiated on 29 08 88	The information given here is subject to change without notice. Design changes may be in order to improve the product.	
Superseded on _____		

/usr/DT.baffert/MCX/s.fcFR13051020

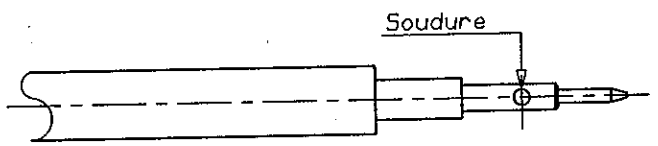


Nous recommandons une stabilisation thermique prealable du cable .

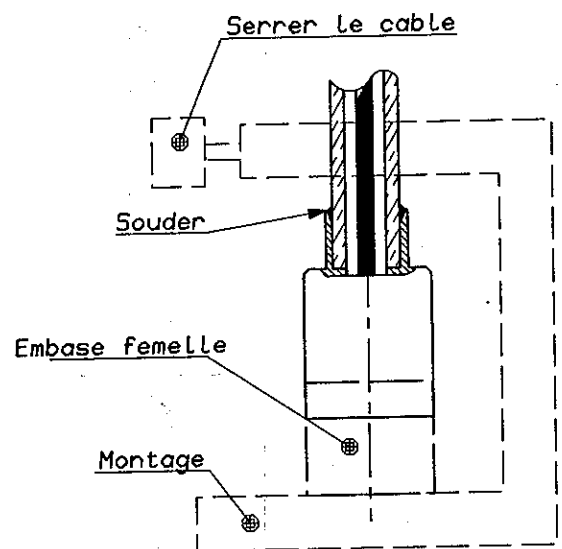
- 1-1 Denuder le cable
- 1-2 Nettoyer le cable



- 2-1 Couler un peu de soudure a l'interieur du contact central
- 2-2 Souder le contact central sur l'ame du cable
- 2-3 Nettoyer



- 3-1 Monter le cable en butee dans le corps , puis l'ensemble dans le montage R282 740 020 (ou equivalent), il est conseille d'accoupler une embase femelle sur le connecteur avant soudure du corps afin d'assurer la position correcte du contact central . Bloquer l'ensemble en position .
- 3-2 Souder le corps sur le cable et ne demonter qu'apres refroidissement total de l'ensemble .
- 3-3 Nettoyer la zone de soudure .



IND	No MODIF	OBJET	VISA	DATE
		Ajoute montage de soudure	BAFFERT JM	23-05-89

Creation Date
Mise a jour Date _ _ _ _ _

Ces renseignements sont donnes a titre indicatif. Dans le but constant d'ameliorer nos produits, nous nous reservons le droit d'apporter toutes modifications jugees utiles.



101, Rue Ph. Hoffmann - Z.I. Ouest
93116 ROSNY/S/BOIS Cedex (France)
Tel. : (1) 48 54 80 40
Fax : (1) 48 54 63 63
Telex: Radio A 220673 F